

# III Haus B | «Casa Alberti» | 2. OG

## Grundriss 2. OG/Whg. B 1.3

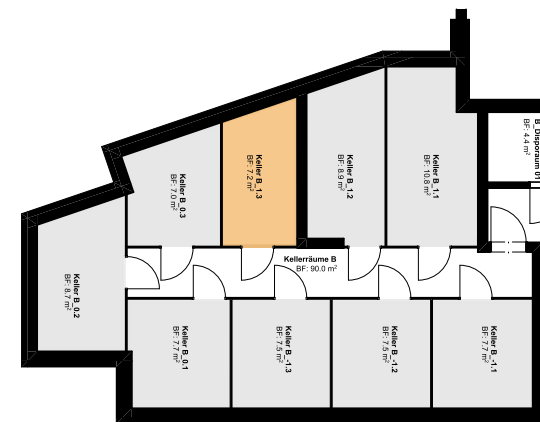
Masstab 1:100



## 2½-Zimmer-Whg. 45.18 m²

Entree	4.45 m²
Küche/Wohnen	22.65 m²
Zimmer	12.30 m²
Dusche/WC	5.78 m²
<b>45.18 m²</b>	

Balkon	9.65 m²
Keller	7.20 m²



Whg. Nr. B 1.3	Whg. Nr. B 1.2	Whg. Nr. B 1.1
Whg. Nr. B 0.3	Whg. Nr. B 0.2	Whg. Nr. B 0.1
Whg. Nr. B -1.3	Whg. Nr. B -1.2	Whg. Nr. B -1.1
Tiefgarage		

