

# III Haus E | «Casa Alberti» | 3. OG

## Grundriss 3. OG/Whg. E 3.3

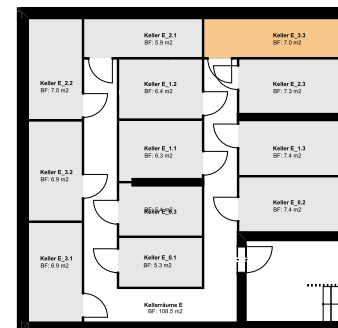
Masstab 1:100



## 3½-Zimmer-Whg. 92.44 m²

Entree	8.65 m²
Küche/Wohnen	41.16 m²
Zimmer	17.16 m²
Zimmer	13.74 m²
Bad/WC	5.80 m²
Dusche/WC	5.93 m²
<b>Total</b>	<b>92.44 m²</b>

Balkon	16.46 m²
Keller	7.00 m²



Whg. Nr. E 3.3	Whg. Nr. E 3.2	Whg. Nr. E 3.1
Whg. Nr. E 2.3	Whg. Nr. E 2.2	Whg. Nr. E 2.1
Whg. Nr. E 1.3	Whg. Nr. E 1.2	Whg. Nr. E 1.1
Whg. Nr. E 0.3	Whg. Nr. E 0.2	Whg. Nr. E 0.1
<b>Tiefgarage</b>		