

METHABAU
entwickelt | plant | baut

360° MEHRWERT.



Wir sind

Planerinnen und Planer
Architektinnen und Architekten
Konstrukteurinnen und Konstrukteure
Technikerinnen und Techniker
Ingenieurinnen und Ingenieure
Baufachfrauen und Baufachmänner
Handwerkerinnen und Handwerker
Kauffrauen und Kaufmänner
Verwalterinnen und Verwalter

die es lieben,

- ein Projekt von A bis Z nach den Wünschen und Ansprüchen der Bauherrschaft zu entwerfen, zu planen, zu realisieren und dabei Lösungsansätze zu entwickeln: kosten- und terminbewusst.
- optimale Nutzungen und die richtigen Gebäude dafür zu entwickeln und dann bei der Digitalisierung mit unserem BIM-Planungsansatz den Kundinnen und Kunden zu zeigen, wie man mit einem schlanken Baumanagement die Bauzeiten im Griff hat.
- aus eigener Arbeit ein Portfolio aufzubauen und mit unserer hohen Wertschöpfungstiefe auch wirklich Mehrwerte für unsere Kundinnen und Kunden zu generieren.
- mit eigener Produktion und Montage sowie einem eigenen Baumeister für die Qualität unserer Arbeit einzustehen.

So vereint METHABAU mit über 200 Mitarbeitenden alle Fachkompetenzen und Stärken unter einem Dach.

Von A bis Z, von Anfang bis Ende, 360° MEHRWERT.

Unser Leitbild ist unser Taktgeber.

Vision

Unsere Vision ist es, Wunschpartner für Bauherren und Wunscharbeitgeber für Mitarbeitende zu sein. Mit breit aufgestellter Kompetenz und jederzeit angestrebter Exzellenz tragen wir zum Erfolg aller Projekte und zur Zufriedenheit unserer Kundinnen und Kunden bei.

Mission

Wir entwickeln mit Leidenschaft nachhaltige Gebäude und achten die Umwelt. Dabei gehen wir sorgsam mit den Ressourcen um und übernehmen gerne Verantwortung für unsere Arbeit und unsere Mitarbeitenden. Mit der Liebe zum Detail und dem grossen Ganzen im Blick verwirklichen wir erfolgreiche Projekte für unsere Kundinnen und Kunden: langlebig und überzeugend.

Werte



MENSCHLICH
Vertrauen schaffen



NACHHALTIG
Verantwortung tragen



LEIDENSCHAFTLICH
Begeisterung wecken



VISIONÄR
Pioniergeist leben



TEAMORIENTIERT
Zusammenhalt erfahren



PROFESSIONELL
Verlässlichkeit bieten

MENSCHLICH

Vertrauen schaffen.

Wir gehen respektvoll und wertschätzend miteinander um.
Wir leben eine positive Fehlerkultur mit dem Fokus auf ständigem Lernen und Verbessern.
Wir sind transparent, integer und authentisch.
Wir tun das, was wir sagen, und sagen, was wir tun.
Vielfalt und Unterschiede unserer Mitarbeitenden bereichern einander und ergeben ein starkes Fundament.

VISIONÄR

Pioniergeist leben.

Wir haben Mut und sind unserer Zeit voraus, planen heute für morgen.
Offen und neugierig, finden wir kreative, innovative Lösungen.
Positives Denken ist für uns selbstverständlich. Wir leben dies aktiv innerhalb der Firma und tragen dies auch nach aussen.

LEIDENSCHAFTLICH

Begeisterung wecken.

Mit Herz und Verstand. Wir sind dynamisch und stark, neugierig und voller Freude dabei. Wir möchten unsere Kundinnen und Kunden begeistern.

TEAMORIENTIERT

Zusammenhalt erfahren.

Wir sind vielfältig und vielseitig. Ein starkes Team.
Kompetenzen werden gefördert und gefordert. Sie bereichern uns.
Wir unterstützen uns gegenseitig und nehmen Herausforderungen gerne an. (Eine/r für alle – alle für eine/n)

NACHHALTIG

Verantwortung tragen.

Gegenüber der Umwelt, den Kundinnen und Kunden, den Geschäftspartnerinnen und -partnern, den Mitarbeitenden. Wir entwickeln unsere Wertschöpfungskette ressourcenschonend weiter. Wir denken langfristig und unternehmerisch und behalten dabei die Wirtschaftlichkeit im Auge. Uns ist bewusst, dass es immer verschiedene Perspektiven gibt. Wir denken ganzheitlich.

PROFESSIONELL

Verlässlichkeit bieten.

Wir sind offen und kommunizieren transparent. Wir sind fokussiert auf das Wesentliche. Wir fordern Qualität von unseren Lieferanten und bieten hervorragende Dienstleistungen und Produkte für unsere Kundinnen und Kunden. Auf uns ist Verlass. Jeder von uns übernimmt Verantwortung für seine Handlungen oder auch für die Entscheidung, etwas nicht zu tun.

Unsere Mitarbeitenden sind unser Fundament.

Nachhaltigkeit beginnt in den Köpfen. Bei METHABAU zeigt sich das schon in der Wertschätzung für das gesamte, stetig wachsende Team. Wir alle arbeiten daran, dass auch die Projekte nachhaltig sind. Denn es gibt keinen langfristigen Erfolg ohne nachhaltiges Handeln.

Gebäude haben einen Zweck, den es möglichst nachhaltig zu erfüllen gilt. Unsere Erfahrung bei Wohnbauten und unsere Logistikplanungskompetenz befähigen uns, Kunden- und Marktbedürfnisse als Ausgangspunkt unserer Überlegungen herauszuarbeiten.

Dem in der Vergangenheit oft zu hohen Energieverbrauch beim Gebäudebetrieb begegnen wir bereits konzeptionell zum Beispiel mit Photovoltaikanlagen und smarter Steuerungstechnik.

Wir konstruieren unsere Gebäude auf sehr effiziente Weise in einem Zug in höchster Detaillierung in BIM. Die Nutzung von bewährten, von uns ent-

wickelten Konstruktionslösungen trägt dazu ebenso bei wie die optimierte Haustechnik und die Materialität. Mit Vorfertigung, insbesondere in den Bereichen Metallbau, Stahlbau, Fassade, Betonfertigteile und Haustechnik, optimieren wir den Ressourceneinsatz.

Die Digitalisierung, von der Planung über unsere Produktion bis in die Baustellenfertigung hinein, verbunden mit eigenem Baumeisterpersonal und modernem Baumanagement, hilft auch, die Baustellen selbst flexibel, effizient und nachhaltig abzuwickeln.

Unser langjährig gewachsenes, regionales Netzwerk hilft uns bei der Optimierung

von Finanzierungen, Planungen, Bewilligungen, Lieferketten und Bauabläufen und beim Finden geeigneter Partnerinnen und Partner für die Baurealisierung.

Der Kreis über den Lebenszyklus der Immobilie schliesst sich mit unseren Kompetenzen, die Gebäude optimal einzuregulieren und über die Jahre auf veränderte Nutzungen und Gegebenheiten energetisch anzupassen.

Für etwaige Optimierungen und Zertifizierungen in allen drei Nachhaltigkeitsdimensionen (Gesellschaft, Wirtschaft, Umwelt) stehen wir unseren Kundinnen und Kunden sowie Nutzerinnen und Nutzern jederzeit gerne zur Verfügung.



MARLISE KUIPERS, Leiterin HR, hat Freude, etwas Gutes für die Mitarbeitenden bewirken zu dürfen und jeden Tag für sie da zu sein. Sie mag die Herausforderung, HR-Prozesse in die Digitalisierung zu führen, und schätzt die Offenheit für Neues und dass ihre Ideen und Gedanken gehört werden.

Unsere Innovation ist unser Erfolgsrezept.

Wir entwickeln Ihr Projekt von der grünen Wiese bis zur schlüsselfertigen Übergabe. Sorgfältig und zukunftsorientiert. Wir ermitteln die Potenziale und schaffen nachhaltige Werte.

In allen denkbaren Nutzungen, vom Hotel zum Busdepot, von der Druckerei zur Wohnüberbauung, vom Logistikzentrum zum Verwaltungsgebäude. Dabei berücksichtigen wir sowohl unternehmensspezifische Betriebsabläufe wie auch spezielle Anforderungen, sei es im Gewerbe-, Industrie- oder Wohnungsbau.

Unsere Spezialisten erarbeiten sämtliche planungsrelevanten Grundlagen, von der Machbarkeitsstudie über Projekt- und Bau-

gesuchsunterlagen bis hin zur detaillierten Ausführungsplanung. Ganz gleich, ob wir für Bauherren eine Immobilie entwickeln oder als Investor Projekte in Eigenentwicklung realisieren: Die wirtschaftlichen und ökologischen Ansprüche gehören ins Zentrum unserer Überlegungen.

Bei Bedarf prüfen wir auch das Potenzial Ihrer Bestandsimmobilien, erarbeiten Szenarien und engagieren uns für eine nachhaltige Entwicklung Ihrer Liegenschaften.



PATRICK OBERWILER, Stv. GBL
Planung / BIM-Konstrukteur. Mag den technologischen Fortschritt und die Digitalisierung der Projekte. Die Projekte sind abwechslungsreich und innovativ. Die interdisziplinäre Teamarbeit und das kollegiale Arbeitsumfeld sagen ihm zu.

Unsere Visionen sind unser Antrieb.

Wir planen heute für morgen. Mutig und unserer Zeit voraus. Für kreative, innovative Projekte. Sorgfältig von Beginn an. Sowohl für Büro-, Gewerbe- und Industriebauten als auch für Wohnbauten. Mit der Garantie für Qualität, Termin und Preis.

Im Verlauf von der Vision zur Innovation kommt unser wichtigster Baustein zum Einsatz: Produktivität. Mit viel Herzblut, Ausdauer und Kraft arbeiten wir bei METHABAU an effizienten Lösungen und sind damit Ihr kompetenter Partner für Ihre individuellen Ziele.

Dabei sorgen wir als Totalunternehmer für absolute Transparenz. Wir bieten Ihnen alle Leistungen aus einer Hand, sodass Sie von der Projektierung über die Planung bis zur Ausführung den Überblick behalten. Mit uns, das bedeutet mit nur einem Ansprechpartner, haben Sie ständig sowohl Kosten als auch Termine im Blick – und wir Ihren

Qualitätsanspruch. Mit zufriedenen Kunden, über den Bau hinaus, haben wir unser Know-how stets weiterentwickelt. Vom Gewerbebau kommend, profitieren Sie von unserer 20-jährigen Erfahrung als stabilem Fundament für partnerschaftlichen Erfolg. Und dieser kann sich sehen lassen. Sie spornen uns zu immer mehr Leistung an. Denn wir haben den Mut und die Fähigkeit, immer wieder Neues zu entwickeln. Wir planen, bauen und bieten spezifische Dienstleistungen an, sind mal Organisator, mal Treiber, mal Initiator.

Mit unseren facettenreichen Blickwinkeln als Bauherr, Planer, Baumeister und Betreiber, mit

besonderen Kompetenzen wie BIM und Vorfertigung, sind wir agil und wettbewerbsfähig und bleiben als Komplettanbieter an der Spitze. Erfahrene Fachkräfte, respektvoller Umgang mit Kunden, Partnern und Mitarbeitenden, vertrauensvolle Zusammenarbeit und Kommunikation auf Augenhöhe sichern uns diesen Vorsprung. Ob Gewerbe-, Industrie- oder Wohnbau, Neubau, Umbau oder Projektbetreuung – wir arbeiten von Anfang an vernetzt, vom Denken bis zur Ausführung und darüber hinaus. Mit Ihren Zielen vor Augen streben wir leidenschaftlich Ihren Projekterfolg an. Denn zufriedene Kundinnen und Kunden sind unsere Zukunft.

TANJA BRANDENBERGER, technische Assistentin Bauleitung, schätzt die gute Zusammenarbeit, auch auf der Baustelle. Sie genießt die Vielfalt, die Abwechslung und das familiäre Klima bei METHABAU – freie Arbeitseinteilung inklusive!



Unsere Begeisterung ist unser Markenzeichen.

Und visionär sein unser grosser Marktvorteil. Denn wir sind seit langer Zeit Vorreiter in der Open-BIM-Anwendung in Werkplanungstiefe. BIM steht für «Building Information Modeling» und die Idee eines digitalen Modells, das alle Bauteilattribute transparent und jederzeit nachvollziehbar macht. METHABAU-Experte und Leiter Ausführungsplanung, Marco Andermatt, erklärt.

Herr Andermatt, wo liegt der Nutzen für die Bauherrschaft?

Durch das BIM-Modell erhält der Bauherr jederzeit in Echtzeit Informationen über den jeweiligen Planungsstand.

Der Nutzen ist offensichtlich. Er weiss immer, wie weit sein Bauwerk gerade ist und was als nächster Schritt geplant wird.

Wie funktioniert das denn?

Auf einem virtuellen 3D-Gang durch das Gebäude kann sich der Bauherr das Endprodukt besser vorstellen.

Er erkennt zum Beispiel auch, wie sich kurzfristige Änderungen auswirken könnten, und er kann sich während der Planungs- und Bauphase besser einbringen. So erhält er ein genau auf seinen

Verwendungszweck zugeschnittenes Gebäude.

Sind mit dem BIM-Modell auch Zeit- oder Kostenersparnisse auszumachen?

Auf jeden Fall. Beides. Das ist der Sinn von BIM. Dadurch, dass mehrere Planungsspezialisten verschiedener Branchen an das jeweilige 3D-Modell angekoppelt sind und jedes Detail auf Werkplanungstiefe schon eingeplant ist – von jeder Schraube bis hin zur Parkplatznummer oder zum Handtrockner –, können sämtliche Kollisionen während der Bauphase verhindert werden. Schnittstellen werden während der Planungsphase optimiert.

Das macht uns schneller und effizienter beim Bauen. Und wenn

böse Überraschungen ausbleiben, schlägt sich das auch positiv auf die Kosten nieder. Zudem sind die Kosten besser kontrollierbar.

Können Sie uns BIM noch visualisieren?

Auf der nächsten Seite sehen wir das BIM-Modell in Werkplanungstiefe eines Gewerbe- und Wohnbaus. Dies ist nur möglich, wenn alle am Bau beteiligten Partner sich per Open BIM austauschen.

Bitte umblättern



MARCO ANDERMATT, Gründungsmitglied der METHABAU und seit 2004 an Bord. Seine Leidenschaft ist es, die Möglichkeiten der Digitalisierung weiter auszureizen – ganz im Sinne der METHABAU.

BIM

METHABAU war lange Zeit ein Pionier in der Open-BIM-Anwendung. Heute sind wir eines der wenigen Unternehmen, das die Open-BIM-Anwendung perfekt beherrscht und vollumfänglich auf Werkplanungstiefe einsetzt. Wir bauen zuerst virtuell, dann physisch. Die Vorteile, insbesondere für die Bauherrschaft, sind immens:

Die Generalplanung auf 3D-Werkplanungstiefe bringt dem Bauherrn mehr Sicherheit hinsichtlich

- des **Bau-Solls** (was ich am Ende erhalte)
- der **Materialisierung** (auch hinsichtlich Nachhaltigkeit)
- der **Betriebsplanung** (frühzeitige und detaillierte Betriebsplanung möglich)
- der **Terminplanung** (auch hinsichtlich einer Fertigstellung in Bauabschnitten)
- der **Baukostenplanung** (realistischere Einschätzung, transparent, belegbar und besser kontrollierbar)
- der **Betriebskostenplanung** (Haustechnikplanung)

Effizientere Bauablaufplanung

- Bessere **Kommunikation** und **Abstimmung** aller Projektbeteiligten, ortsunabhängig
- **Bauablauf, Termine, Kosten und Vereinbarungen** sind besser plan- und koordinierbar
- **Effizientere Arbeitsabläufe**, übliche Aufgaben wie Messen am Bau, Erstellen von Ausführungsplänen oder Jours fixes entfallen
- Alle am Bauwerk Beteiligten sind frühzeitig und in Echtzeit über den jeweiligen **Planungsstand** informiert und sehen, was als **nächster Schritt** geplant ist
- Auswirkungen von **Änderungen** – insbesondere von kurzfristig geplanten – sind sofort einsehbar
- Entscheidungen können **zeitiger** getroffen werden
- **Papierloses Abwickeln** der kompletten Planungsprozesse, dadurch gibt es nie «alte» Pläne
- Kollisionen von verschiedenen Gewerken sind sofort sichtbar

Hoher Planungsfortschritt mit Detailtiefe

- Größere **Transparenz** und bessere **Koordination** im Planungsablauf
- Alle projektbezogenen **Informationen** (Hersteller, Artikel, Positionen, Masse, Flächen, Gewichte, Materialien) stehen allen Entscheidungsträgern jederzeit zur Verfügung
- Fertige **Lösungen** stehen parat; die gesamte Elektrik, jede Schraube, jeder Türgriff, jeder Feuerlöscher etc. wird vor Baubeginn eingeplant
- **Virtueller Rundgang** durch das Gebäude in **3D-Sicht**, Bauherrschaft kann sich Endprodukt so besser vorstellen
- Die Bauherrschaft ist **besser informiert**, versteht besser und kann sich während des Planens und Bauens besser einbringen

Besseres Dokumentenmanagement

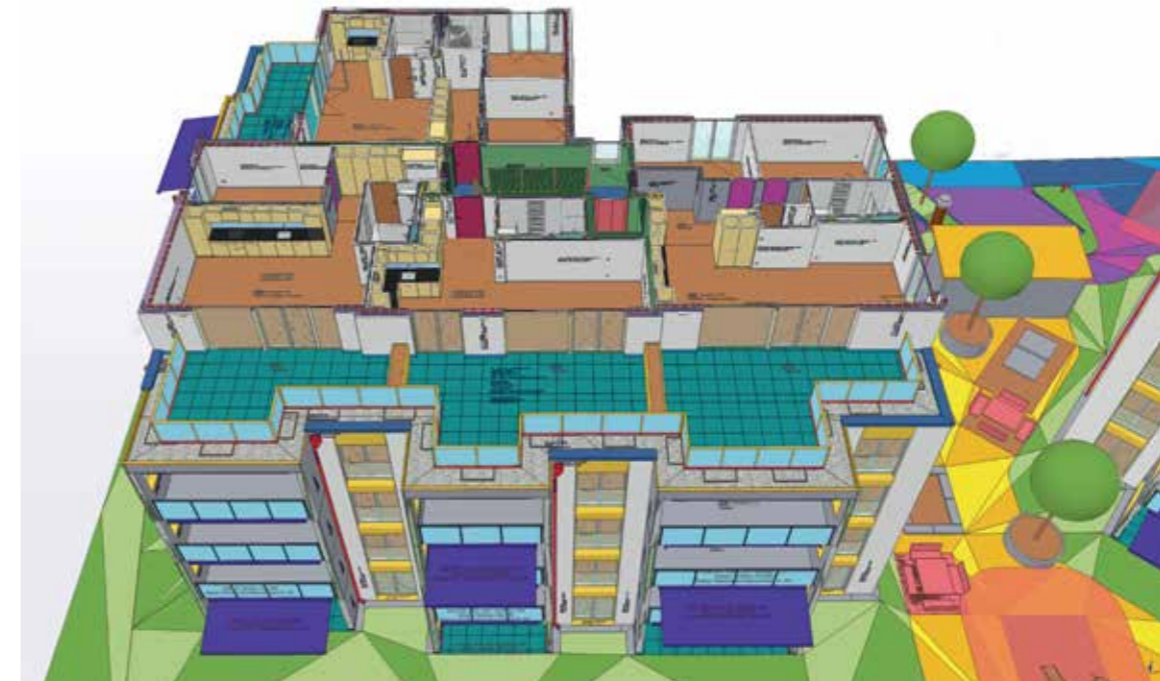
- Wesentlich **nachhaltigeres Dokumentenmanagement** für die Ausführung sowie als Grundlage für den gesamten Lebenszyklus und das Facility Management
- **Lückenlose Beschreibung** und Dokumentation des Bauwerks nach Fertigstellung hilft bei allfälligen späteren Umbauten enorm

Neue Dimension des Bauprojektmanagements / Wertsteigerung

- Durch BIM können Betriebsabläufe über den **gesamten Lebenszyklus** simuliert werden
- **Effizienzsteigerung** für die Bewirtschaftung und Erhaltung einer Immobilie über die gesamte Nutzungsdauer unter Einbezug von Ressourcen und Umwelt



BIM-Ausschnitt Gewerbebau



BIM-Ausschnitt Wohnbau

Für unsere Erfolge wurden wir bereits mit mehreren BIM Awards ausgezeichnet:



Unsere Transparenz ist unsere Stärke.

Im Gewerbebau profitieren unsere Kundinnen und Kunden ganz besonders von BIM. Wir haben es inhouse weiterentwickelt und perfektioniert für effizientere Projektierung und grössere Transparenz im Planungsablauf. Mit dieser durchgängig digitalen Innovation ist METHABAU schweizweit führend.

Wenn wir Grosses bauen – ein Fussballstadion, ein Hotel, ein Gewerbehau, eine Fabrik, eine Buseinstellhalle oder ein Kompetenzcenter –, können durch unsere extrem detaillierte BIM-Planung rasch Entscheidungen gefällt werden. Wir planen insgesamt tiefer und für die Ausführung fortschrittlich, filigran und bereichsübergreifend.

Durch diese Komplexität in der Planung wird jedes Projekt so individuell angepasst wie ein Massanzug. Vorteil für die Bauherrschaft: keine Schnittstellen und nur ein Ansprechpartner, minimierte Fehlerquote, höhere Geschwindigkeit, mehr Flexibilität, bessere Kostensicherheit und Termintreue. Wir zeigen unseren Kundinnen

und Kunden die Chancen und Risiken auf, was ihre Bauvorhaben jederzeit berechenbar macht. Wir bieten vorausdenkende Lösungen, um spezifisch das Optimum für Ihr Projekt herauszuholen.

Um die Ansprüche unserer Kundinnen und Kunden zu erfüllen, setzen sich unsere motivierten Mitarbeitenden jeden Tag hohe Ziele. Für unsere BIM-Experten, Projektmanager oder Bauleiter im Gewerbebau liegen die Herausforderungen in der abwechslungsreichen Arbeit, in der Unterstützung durch Teams und in der Weiterentwicklung nachhaltiger Projekte. All dies und vieles mehr machen die partnerschaftliche Zusammenarbeit mit METHABAU absolut verbindlich.



JOCHEN VÖHRINGER, Projektleiter bei METHABAU, schätzt das familiäre Arbeitsklima, speziell in seiner Abteilung. Ein breites Spektrum an verschiedensten Bauten ist für ihn immer wieder eine neue Herausforderung.

Stadion Schaffhausen

Industriestrasse 2, 8207 Schaffhausen



Hier wird Fussballgeschichte geschrieben. In Schaffhausen begeistert das Super-League-lizenzierte Stadion mit über 160'000 m³ Bauvolumen und mehr als 8'000 Zuschauerplätzen nicht nur die Fans.

Mit viel Leidenschaft ist uns das europaweit grösste 150%-PlusEnergieBau-Fussballstadion gelungen mit der grössten Indach-Photovoltaik-Anlage der Schweiz (ausgezeichnet mit dem Europäischen Solarpreis 2017 und dem Schweizer Solarpreis 2017).

Unter dem allwettertauglichen Kunstrasen sorgen wir mit einer Rasenheizung und einer Bewässerungsanlage für ganzjährig-stürmische Spielfreude. Nicht nur die Sicherheitsauflagen der Swiss Football League waren aufwendig, auch die Ansprüche der Schaffhauser Behörden, den naheliegenden Bahnhof Herblingen-Schaffhausen für die Anreise der Gästefans sicherheitstauglich aufzugleisen, waren anspruchsvoll. In Erinnerung bleibt auch das Bewilligungs-prozedere seitens der Deutschen Bahn, verbunden mit mehreren Sitzungen und Ansprüchen von 15 verschiedenen Fachplanern. Wir haben sie alle erfüllt.

LEISTUNGEN:

Volle Projektverantwortung als Totalunternehmer inklusive Projektentwicklung und Optimierung, Baugesuch und Bewilligungsverfahren, komplette BIM-Ausführungsplanung, sowie alle METHABAU-Bauleistungen wie Baumeister-, Metallbau- und Schlosserarbeiten, inklusive Käuferbetreuung Stockwerkeigentümer, Co-Investment und Akquise Drittmietler.

Intercity Hotel Zürich Airport

Flughofstrasse, 8153 Rümlang ZH

Das Ziel: Neubau Viersterne-Businesshotel mit 260 Zimmern, Restaurant mit Bar, 450 m² Konferenzzentrum, Wellness- und Fitnessbereich, Tiefgarage mit 123 Parkplätzen.

Manche fahren im Intercity-Tempo. Wir bauen damit. Binnen 21 Monaten und trotz Corona in ein bereits begonnenes Hotel-Ausführungsprojekt – und leider ohne Pläne – einsteigen, in 3D scannen, eine komplett neue Haustechnik planen, in Teilen bis auf das Tragwerk rückbauen und dann schlüsselfertig erstellen. Das klappt nur in METHABAU-Teamwork und wenn man weiss, was neu konzipiert werden muss.

LEISTUNGEN:
Volle Projektverantwortung als Totalunternehmer ab Übernahme Rohbau-Bauwerk, inklusive kompletter Neuplanung aller Gewerke, inklusive Projektentwicklung und Optimierung, Baugesuch und Bewilligungsverfahren, komplette BIM-Ausführungsplanung sowie alle METHABAU-Bauleistungen wie Baumeister-, Metallbau- und Schlosserarbeiten.



METHABAU-Meisterleistung: anspruchsvoller Innenausbau, aufwendige Haustechnik-Installationen und Vollüberwachung aller Schaltungen und Messungen mit Visualisierung jedes Zimmers.



Boltshauser Schweiz AG

Ahornstrasse, 9323 Steinach SG

Im Einsatz für die Liftmanufaktur. Die Boltshauser Schweiz AG, eine Tochtergesellschaft der Schindler Aufzüge, haben wir zehn Jahre begleitet, um ihren Traum endlich zu realisieren: einen neuen Hauptsitz mit grosser Produktionsfläche, Lagerhalle und einem Kopfbau mit Büroräumlichkeiten zur Eigennutzung des Bauherrn sowie ein kleineres Gewerbegebäude zur Vermietung.

LEISTUNGEN:
Volle Projektverantwortung als Totalunternehmer inklusive Projektentwicklung, Baugesuch und Bewilligungsverfahren, komplette BIM-Ausführungsplanung sowie alle METHABAU-Bauleistungen wie Baumeister-, Metallbau- und Schlosserarbeiten.



Heavy Metal: unten der torfige Baugrund, oben die hohen Lasten und die grossen Spannweiten. Das Pfahlgründungskonzept war äusserst anspruchsvoll.

Die Ansprüche der Vollblutunternehmer an das Bauprojekt waren mindestens so gross wie die Teile, die hier gehandelt werden. Neben den verschiedenen Nutzungsparametern wie Grössen, Gewicht, besondere Beschichtung, massig Ersatzteile, innerbetriebliche Logistik, LKW-Verkehr etc. stellte uns auch das Grundstück selbst vor einige Herausforderungen: Es lag vor Millionen von Jahren im Bodenseegebiet – der Baugrund war entsprechend torfig und zunächst nicht sehr belastbar. Anders als wir.



Kompetenzcenter Skan Stein AG

Industriestrasse, 4332 Stein AG



Empfehlung verpflichtet. In einer Bauzeit von nur acht Monaten haben wir ein sehr multifunktionales Gebäude realisiert, und zwar inklusive Untergeschoss mit Strahlenschutzbunker für interne Materialprüfung und höchsten Ansprüchen an Raumklima und Reinluft-Produktionsteil.

Die Erwartungen unserer Auftraggeber konnten wir übertreffen. Denn bevor wir die Arbeit aufnahmen, schien der Anforderungskatalog mangels Zeit illusorisch, und man wollte Reduzierungen in Kauf nehmen. Jedoch nicht für METHABAU. Der Neubau umfasst ein vierstöckiges Bürogebäude, zwei grosse Montagehallen, verschiedene Werkstatt-, Lager- und Testräume auf insgesamt 4'000 m². Und über allem eine PV-Anlage.

Auch technisch ist das Gebäude insgesamt sehr anspruchsvoll bestückt. Vor allem klimatisch, aber auch durch die Luftreinigung, das KNX-Hausleitsystem, die Zugangskontrollen-Badge-Anlage, die Videoüberwachung und nicht zuletzt durch den Röntgenbunker mit Spezialhülle – Kompetenz durch und durch.



Kompetenz auf allen Ebenen: von der Grundidee für das Gebäude bis zur PV-Anlage.

LEISTUNGEN: Volle Projektverantwortung als Totalunternehmer inklusive Projektentwicklung und Optimierung, Baugesuch und Bewilligungsverfahren, komplette BIM-Ausführungsplanung sowie alle METHABAU-Bauleistungen wie Baumeister-, Metallbau- und Schlosserarbeiten.

Gewerbehaus Zürcherstrasse Schlieren

Zürcherstrasse 133, 8952 Schlieren ZH

Alle guten Dinge sind drei. Als dritter Projektentwickler in zehn Jahren planten wir auf einer nicht rückbaubaren Tiefgarage ein vierstöckiges Gewerbehaus und haben es auch gebaut.

Wir haben das Gewerbehaus mit neuester BIM-Technik nach den neuen Bedürfnissen und Vorschriften entwickelt, vermarktet und gebaut. Nur 24 Monate nach dem Neustart.

Zunächst haben wir den gesamten Bestand (die voll vermooste Rohbau ruine) mit unserem 3D-Scan erfasst und ein komplett neues Projekt mit mehr Nutzfläche entwickelt. 80% der Grundstücksfläche sind Untergeschossfläche, die mit einer festen Rühlwand-Baugrubensicherung und auf einer Pfahlfundation gebaut war und nicht mehr zurückgebaut werden konnte. Auf dieser Grundlage und mit nur ein paar unstimigen Plänen fing alles an. Mehr Details? Sprechen Sie uns gerne an. Wir freuen uns über Ihr Interesse.



Multifunktional: Lichthöfe, Restaurant, Tiefgarage, Büroflächen, Fitnesscenter, Lidl-Filiale und ca. 100 Business-Appartements.

LEISTUNGEN: Volle Projektverantwortung als Totalunternehmer inklusive Projektentwicklung und Optimierung, Baugesuch und Bewilligungsverfahren, komplette BIM-Ausführungsplanung sowie alle METHABAU-Bauleistungen wie Baumeister-, Metallbau- und Schlosserarbeiten. Volle Verantwortung als Bauherrin, Investorin, Leitung Baumanagement und Vermarktung der Mietflächen, Immobilienbewirtschaftung sowie gezielte Inhouse-Bauleistungen.



Fatzer AG

Hofstrasse 44, 8590 Romanshorn TG

Ein Drahtseilakt. Da die geplante Seilbau-Fabrik alle Werte des normalen Bau-reglements, zum Beispiel Gebäudelänge und -höhe, übertraf, haben wir einen sehr aufwendigen Gestaltungsplan erstellt und ihn im Verlauf der Jahre noch zweimal an neue Bedürfnisse angepasst.

In der unterirdischen Reckanlage werden Seile bis 13 cm Durchmesser für Brücken und Stadien auf wahre Länge gezogen mit 800 t Zugkraft! Entsprechend waren die Anforderungen an Grössen, Masse, Einzelgewichte etc. äusserst wichtig. Das Werk kann bis zu 15'000 Tonnen Rohmaterial pro Jahr verarbeiten. Die Aussteifung dieser immensen Lasten wurde vollends durch METHABAU umgesetzt: der Betonuntergeschossbau – eine statische Wahnsinnsleistung.

LEISTUNGEN:

Volle Projektverantwortung als Totalunternehmer inklusive Projektentwicklung, Gestaltungsplanung, Baugesuch und Bewilligungsverfahren, komplette BIM-Ausführungsplanung sowie alle METHABAU-Bauleistungen wie Baumeister-, Metallbau- und Schlosserarbeiten.



Superschwergewicht: Produktionshallen mit Einzellasten bis 200 t, Recktunnel im UG bis 800 t, Portalkran bis 150 t, Nutzlast OG bis 1'200 kg/m²



Buszentrum Glattal

Grindelstrasse 8, 8303 Bassersdorf ZH



Ganz schön sportlich. Es galt, in 13 Monaten eine Buseinstellhalle mit Nebenräumen für bis zu 190 Fahrzeuge zwischen 12 und 19 m Länge zu erstellen mit zwei eigenen Waschanlagen. Und das auf 10'000 m² Grundstück.

Eine anspruchsvolle Aufgabe, die wir im Schichtbetrieb lösen und damit auch die aufwendige Bauinfrastruktur optimal nutzen konnten. Unser Plan ging auf: Wir haben mit der Idee, von hinten nach vorne zu bauen (durch eine speziell optimierte Kranlogistik), ein sehr innovatives Konzept umgesetzt. Mit einer Art Hochparterrelösung für die Erschliessung der Buseinstellhalle auf zwei Geschossen, mit einer statischen Dicke der Decke über dem EG von 80 cm und mit einem Parkdeck für 200 PKWs auf dem Dach (der Baugrund liess keine Tiefgarage zu). Viele weitere Hürden haben wir mit Bravour gemeistert. Und am Ende stand das Gebäude pünktlich bereit: eine grossartige Bauleistung.



Innovativ: Statt Geschoss für Geschoss von unten nach oben zu bauen, haben wir drei Geschosse von hinten nach vorne realisiert.

LEISTUNGEN:

Generalplanerauftrag mit Teilleistung Totalunternehmer inklusive Projektentwicklung, Baugesuch und Bewilligungsverfahren, komplette BIM-Ausführungsplanung sowie alle METHABAU-Bauleistungen wie Baumeister-, Metallbau- und Schlosserarbeiten.

Stadthalle Zürich

Morgartenstrasse 5, 8004 Zürich ZH

Drei Leben: 1906 erbaut als Treffpunkt für soziale, politische und sportliche Ereignisse. 1949 zur Autogarage umgenutzt. Und 2019 haben wir die Umnutzung der ehemaligen, denkmalgeschützten Stadthalle in eine offene Bürolandschaft realisiert.

Partnering: Schon vor dem Erwerb des Bestandsgebäudes durch die Hess Investment AG standen wir dieser mit Machbarkeitsstudien und Kostenermittlungen zur Seite. Das wurde mit dem TU-Auftrag belohnt. Herausforderungen: sicher das anspruchsvolle Zusammenwirken mit externem Architekten, Denkmalschutzbehörde und Stadtbildkommission, aber auch die Verarbeitung der historischen Bausubstanz zusammen mit dem Neubau «Haus in Haus» auf Grundlage eines ausführlichen 3D-Scans des Bestands, der mit unserem hoch detaillierten BIM-Modell für den Neubau verknüpft wurde. Die häufigen «Überraschungen» beim Bauen im Bestand konnten so weitgehend vermieden werden.

LEISTUNGEN:
 Volle Projektverantwortung als Totalunternehmer (Baugesuch durch Burkhalter Sumi Architekten GmbH, Zürich), komplette BIM-Ausführungsplanung sowie alle METHABAU-Bauleistungen wie Baumeister-, Metallbau- und Schlosserarbeiten.



Eine neue Nutzung ist wie ein neues Leben. Die geschichtsträchtige Stadthalle ist heute der Sitz der Organisation «Schweiz Tourismus».

Stadtleben Weinfelden

Freiestrasse 4, 8570 Weinfelden TG

Ein kleiner Rest Industriegeschichte, attraktiv ausgebaut: Durch die Umnutzung und Erweiterung der alten Teigwarenfabrik zu einem attraktiven Geschäfts- und Wohnhaus sind 42 loftartige Wohnungen und Büros entstanden.

Dafür haben wir den denkmalgeschützten Bauwerkteil in jeder Dimension erweitert: seitlich, darüber und auch darunter – ein Teil des Untergeschosses wurde in Tunnelbauweise vertikal an den Bestand gegraben. Dies ermöglichte im Wesentlichen die neue Erschliessung mit Tiefgarage und ebenerdigen Zugang für LKW-Anlieferungen. Die angrenzende Bahnlinie stellte hohe Anforderungen an die Baustellensicherheit und Baulogistik. Mit viel Respekt vor Altem und grosser Liebe zu Neuem ist es METHABAU gelungen, das «Stadtleben» lebenswerter zu machen.

LEISTUNGEN:
 Volle Projektverantwortung als Totalunternehmer inklusive Baugesuch (Überarbeitung des bewilligten Projektes) mit Architekt geplant und gebaut inklusive allen METHABAU-Bauleistungen wie Baumeister-, Metallbau- und Schlosserarbeiten.



Aus Alt mach Neu.

Unsere Methodik ist Ergebnis unserer Erfahrung.

Weil jedes Detail im Handwerk zählt, überzeugen METHABAU-Projekte unsere Kunden seit über 20 Jahren. Durch alle Stufen der Produktion arbeiten wir Hand in Hand.

Aus gutem Grund: So verkürzen wir nicht nur die Bauzeit, sondern sichern obendrein die korrekte Bauausführung.

Im Kompetenzbereich Produktion liegt der Grundstein in einem Metallbauunternehmen. Noch immer stellen wir Metallbauprodukte wie Brandschutztüren her, auch für Dritte. Ausserdem planen und bauen wir komplexe, integrierte Metallbau- und Stahlbaukonstruktionen oder ganze Fassaden, die selbst besonderen Anforderungen wie dem Brandschutz standhalten.

Das Portfolio unserer Gewerke haben wir inzwischen erweitert. Eigene Werkstätten und Handwerker arbeiten mit Partnerfirmen zusammen. Zunächst im Rahmen unserer Totalunternehmerleistungen, als Baumeistertätigkeiten integriert in unseren systematischen Leistungsansatz. Zusätzlich

bieten wir diese Leistungen ebenfalls eigenständig bei Renovierungen, Um- und Ausbauten oder Brandschutzsanierungen grösserer Objekte an. Dadurch können wir beispielsweise von uns errichtete Gewerbeimmobilien immer wieder veränderlichen Nutzeranforderungen anpassen oder auch schnell und aus einer Hand einen Mieterausbau für eine Bürofläche umsetzen. Noch ein wissenswertes Detail: Unser integrierter Ansatz funktioniert sogar «im Kleinen» für Privatkundinnen und -kunden. Sei es die Badsanierung aus einer Hand, ein überdachter Sitzplatz oder ein Anbau. Die Planung, Koordinierung und Ausführung aller Gewerke und die damit verbundenen Herausforderungen lösen und übernehmen wir gerne für Sie.



CELESTINO RASO, Metallbauer. Er mag fast alles bei METHABAU (lacht, sonst wäre er nicht schon so viele Jahre mit dabei). Das Arbeitsklima gefällt ihm, kann als familiär bezeichnet werden. Er hat immer Ansprechpartner für seine Anliegen, und er mag die Vielfalt seiner Arbeit.

Unsere Teamfähigkeit ist unser doppelter Boden.

Wir geben guten Ideen ein Zuhause. Über alle Bereiche hinaus arbeiten wir für eine unbeschwerte Zukunft unserer Auftraggeber.

Gemeinsam wachsen wir. Durch die gezielte Nutzung von Synergien aus unseren Kompetenzbereichen erweitern wir im Wohnbau auch unser Portfolio. Über Projektgrößen und Regionalität hinaus eröffnen wir unseren Auftraggebern neue Perspektiven, Immobilienprodukte auch für den Transaktionsmarkt zu entwickeln.

Als erfahrene Netzwerker möchten wir verlässlicher Partner für Grundstückseigentümer, Architekten, Investoren, Nutzer, Finanzierer sowie für andere Projektentwickler sein. Dazu teilen wir gerne unser Know-how. Mehr noch: Wir bringen unsere Kompetenzen und Ressourcen in Projektentwicklung, Management, Planung und Bau mit ein, um Verantwortung für Projekte zu übernehmen und Mehrwert zu schaffen. Bekannt für unseren Projektentwicklungsansatz, der die Bedürfnisse von Kunden und Nutzern in den Vordergrund stellt, sind wir auch ein wenig stolz auf

unsere flexible Organisation: Wir beherrschen es, sowohl klassisch zu planen und zu bauen, als auch den integrierten BIM-basierten Planungs- und Bauansatz: Was uns im Gewerbebau führend macht, prädestiniert uns auch für Wohnbauten mit nachhaltigeren Systembauweisen. Die Zusammenarbeit mit eigenen Planern und Handwerkern ist ein weiterer Vorteil im Wohnbau. Sie gibt uns grössere Handlungssicherheit und schafft bei besonderen Herausforderungen im Projekt mehr Handlungsoptionen.

Mit unserem Anspruch, erfolgreich zu sein, haben unsere Projekte das Potenzial, hohe Renditen, hohe Verkaufspreise und eine hohe Wertschöpfungstiefe zu erzielen. Lassen Sie uns gemeinsam einmal schauen, welches der optimale Ansatz für Ihr Grundstück, Ihr Investment oder Ihre Nutzung ist – gerne realisieren wir dann das nächste Projekt für Sie und mit Ihnen.



FRANK SOLERO, Leiter Ausführung Wohnbau. Fachübergreifendes Denken und ergebnisorientiertes Handeln zeichnen ihn aus. Immer im Blick: Ressourcenplanung der Mitarbeitenden, Finanz- und Kostencontrolling der Projekte und alle möglichen Risiken. Ein sicherer Mehrwert für METHABAU.

Wohnüberbauung See(t)raum

Scheidweg, 8596 Scherzingen TG

LEISTUNGEN:

Volle Projektverantwortung als Totalunternehmer, Übernahme und Überarbeitung von bewilligtem Projekt und Gestaltungsplan, Käuferbetreuung, Stockwerkeigentümer und Co-Investment.

Das ging alles schnell gut. Nach der Übernahme von einem Projektentwickler hat METHABAU in nur 20 Monaten Bauzeit ein Objekt realisiert, das im Nu bewohnt war.

Sechs Mehrfamilienhäuser mit insgesamt 66 modernen Wohnungen, grosszügigen Terrassen und Seeblick. Schon vor Ausführung konnten wir vier Gebäude als Mietwohnungen an einen Anlageinvestor verkaufen. Zwei Gebäude haben wir in Stock-

werkeigentum selbst vermarktet, verkauft und erstellt. Das alles, obwohl es punkto Baustellensicherheit und -logistik erhebliche Herausforderungen zu lösen gab.

Neben kleineren Innovationen waren alle Lärmschutzvorbauten in Klarglas eine 100%ige METHABAU-Eigenentwicklung, vom Engineering über die Herstellung komplexer Aluprofile bis zur Produktion mit minimalen Toleranzen und zur Montage.



Überbauung Teirläbe

Am Lindenhügel und Reberbergstrasse, 8555 Müllheim TG

Wie war das nochmals? Ein Neubau von sieben modernen Terrassenhäusern mit 14 Eigentumswohnungen und einer gemeinsamen Tiefgarage mit 36 Einstellplätzen. War das so schwer?

Herausforderungen gab es genug: die sehr schmale Baustellenzufahrt, die grossen Spezial-Tiefbauaufwendungen (die massive Hanglage verlangte über die ganze Überbauungsrückwand, bergseitig, eine wuchtige, bis 10 m hohe Rühlwand-Baugrubensicherung). Und in der Tiefgarage wurden die beiden Geschosse untereinander durch eine Kreiselpampe erschlossen. Das Ergebnis kann sich sehen lassen.



Schöne Visitenkarte: einladend Wohnen in Minergie-zertifizierten Terrassenhäusern.

LEISTUNGEN: Volle Projektverantwortung als Totalunternehmer inklusive Projektentwicklung und Optimierung, Baugesuch und Bewilligungsverfahren, komplette BIM-Ausführungsplanung sowie alle METHABAU-Leistungen wie Baumeister-, Metallbau- und Schlosserarbeiten. Volle Verantwortung als Bauherrin, Investorin, Leitung Baumanagement und Vermarktung der Eigentumswohnungen.



Wohnüberbauung Bahnstrasse

Bahnstrasse 38 a-c, 9435 Heerbrugg SG



Im Grünen wohnen. Modern und zur Miete.

Was ein hoher Wohnungsstandard bedeutet, sieht man am Neubau der drei Mehrfamilienhäuser.

Der Auftrag an den Architekten war klar: Wir wollten eine moderne, hochwertige Überbauung mit attraktiven Aussenräumen. Das führte während der Projektierung zu interessanten Fragen wie: Was bedeutet ein hoher Wohnungsstandard heute? Oder: Wie individuell sollen Mietwohnungen sein?

Im Sinne der Nachhaltigkeit sind die Gebäude in Sichtbeton umgesetzt. Ihr moderner Baustil, die durchdachten und funktionellen Grundrisse mit leicht zu möblierenden Raumstrukturen und der hochwertige Innenausbau mit Eichenparkettböden und geschmackvoll ausgestatteten Bädern heben sich vom üblichen Standard ab – all dies setzt höchste Massstäbe.



Zur Auflockerung der verdichteten Bauweise sind transparente, gedeckte Veranden eingesetzt worden und im obersten Stock Terrassen mit diesem herrlichen Ausblick bis nach Österreich.

LEISTUNGEN: Volle Projektverantwortung als Totalunternehmer inklusive Projektentwicklung und Optimierung, Baugesuch und Bewilligungsverfahren. Volle Verantwortung als Bauherrin, Investorin, Leitung Baumanagement, Immobilienbewirtschaftung und Vermarktung der Mietwohnungen.

Mehrfamilienhäuser Pfyn

Steckbornstrasse 28 und 30, 8505 Pfyn TG

Mitten im Dorfkern. Für den Neubau von zwei Mehrfamilienhäusern mit 18 Mietwohnungen und einer Tiefgarage in Pfyn gab es nur einen Weg: Anpassung.

Angefangen mit einer spektakulären Dachform, drei Seiten mit Giebelbild, wurden teilweise Fassaden in Holz entwickelt. Und das Gelände für die Balkone im gleichen Look. Damit dieses konstruktiv, nutzungsrelevant und platzsparend realisiert werden konnte, haben wir eine filigrane Aluminium-Haltekonstruktion für die Geländerfüllungen (Holzlamellen vertikal) erfunden. Ein 100%iges METHABAU-Produkt vom Engineering über die Planung bis zur Produktion und Montage.



Äusserlich passt sich der Neubau dem ländlichen Ortsbild von Pfyn an. Hinter den (Holz)-Fassaden ist das Innenleben hochmodern.

LEISTUNGEN:

Volle Projektverantwortung als Totalunternehmer inklusive Projektentwicklung und Optimierung, Baugesuch und Bewilligungsverfahren, komplette BIM-Ausführungsplanung sowie alle METHABAU-Bauleistungen wie Baumeister-, Metallbau- und Schlosserarbeiten. Volle Verantwortung als Bauherrin, Investorin, Leitung Baumanagement und Vermarktung der Mietwohnungen, Immobilienbewirtschaftung sowie gezielte Inhouse Bauleistungen.

Wohnüberbauung s'Weed

Balgacherstrasse 7, 7a, 7b, 9, 9a, 11, 11a, 9445 Rebstein SG

Wein, Bier und Torf: Kulturen, welche die Gemeinde Rebstein prägen. Die Überbauung mit den fünf Mehrfamilienhäusern und Gewerbeflächen darf als Leuchtturm für die Rebberggemeinde betrachtet werden.

Die Bodenbeschaffenheit war da weniger erfreulich: Der torfhaltige Boden und das Grundwasser forderten uns heraus. Eine längere Bauzeit in Etappen war die Folge. Unsere Pläne, einen grosszügigen Innenpark zu errichten, durchkreuzten feuerwehrtechnische Auflagen. Ein angrenzendes kleines Grundstück, das wir kurzerhand käuflich erwarben, ermöglichte es uns dann, die Auflagen und die Parkanlage zu verwirklichen. Auf dem zusätzlichen Bauland errichteten wir ein Gebäude mit Kleinwohnungen, ein Novum und Erfolg für uns. Denn nicht nur die 52 attraktiven Mietwohnungen und die 14 Eigentumswohnungen, sondern auch die Micro-Appartements waren sehr gefragt.

LEISTUNGEN:

Volle Projektverantwortung als Totalunternehmer inklusive Projektentwicklung & Optimierung, Baugesuch und Bewilligungsverfahren sowie teilweise Unterstützung der Baumeisterarbeiten durch METHABAU. Volle Verantwortung als Bauherrin, Investorin, Leitung Baumanagement und Vermarktung der Miet- und Eigentumswohnungen, Käuferbetreuung, Stockwerkeigentümer und Investment, Immobilienbewirtschaftung sowie gezielte Inhouse-Bauleistungen.



Grosszügige Aussenanlage, ebenso viel Spielraum für individuelle Möblierungen bieten die durchdachten, funktionellen Grundrisse.



Wir sind für Sie da.

Unsere Gruppenleitung: leidenschaftlich, verantwortungsvoll, innovativ, bodenständig, menschlich, dynamisch



Patrick Manser
CEO/Firmeninhaber
Geschäftsbereichsleiter
Real Estate



Marlise Kuipers
Leiterin HR



Jürg Wagner
Geschäftsbereichsleiter
Bau/Produktion und Service/Kundenarbeiten



Michael Schneider
CFO



Olaf Nawroth
Geschäftsbereichsleiter
TU Wohn- und Gewerbebau



Michael Scheiwiler
Geschäftsbereichsleiter
Projektentwicklung und Vertrieb

Gesamtleistungsanbieter 360° MEHRWERT

ENTWICKELT

- Architekturleistungen
- Projektplanungen
- Machbarkeitsstudien
- Betriebsplanung
- Masterplanung
- Sondernutzungsplanverfahren
- Vermarktung
- Visualisierungen
- Baugesuche
- TU-Vertragswesen
- Terminplanung

PLANT

- Ausführungsplanung mit 3D-BIM-Baukonstruktionssoftware in LOD500
- Eigenes Ingenieurbüro
- Komplette Fachplanerleistungen (HLKKSE)
- Brandschutzfachplanung

BAUT

- Umsetzung mit eigenen Bauteams (Baumeister/Fertigteile, Metallbau, Hüllen in Metall, Schlosserei)
- Interne Produktionen (Metall, Blech und Holz)
- Koordination
- Beschaffung
- Langjährige, beständige Partnerfirmen (Subunternehmer)
- Hoher Vorfertigungsgrad

und darüber hinaus:

REAL ESTATE

- Bewirtschaftung des eigenen Immobilienportfolios
- Verkauf eigener Renditeimmobilien und STWE
- Service, Wartungen und Unterhalt
- Investments

METHABAU
entwickelt | plant | baut



METHABAU

Hauptsitz:
Fehlwiesstrasse 28
8580 Amriswil
T +41 71 414 00 14

Niederlassung:
Zürcherstrasse 133
8952 Schlieren
T +41 71 552 54 00

info@methabau.ch
methabau.ch